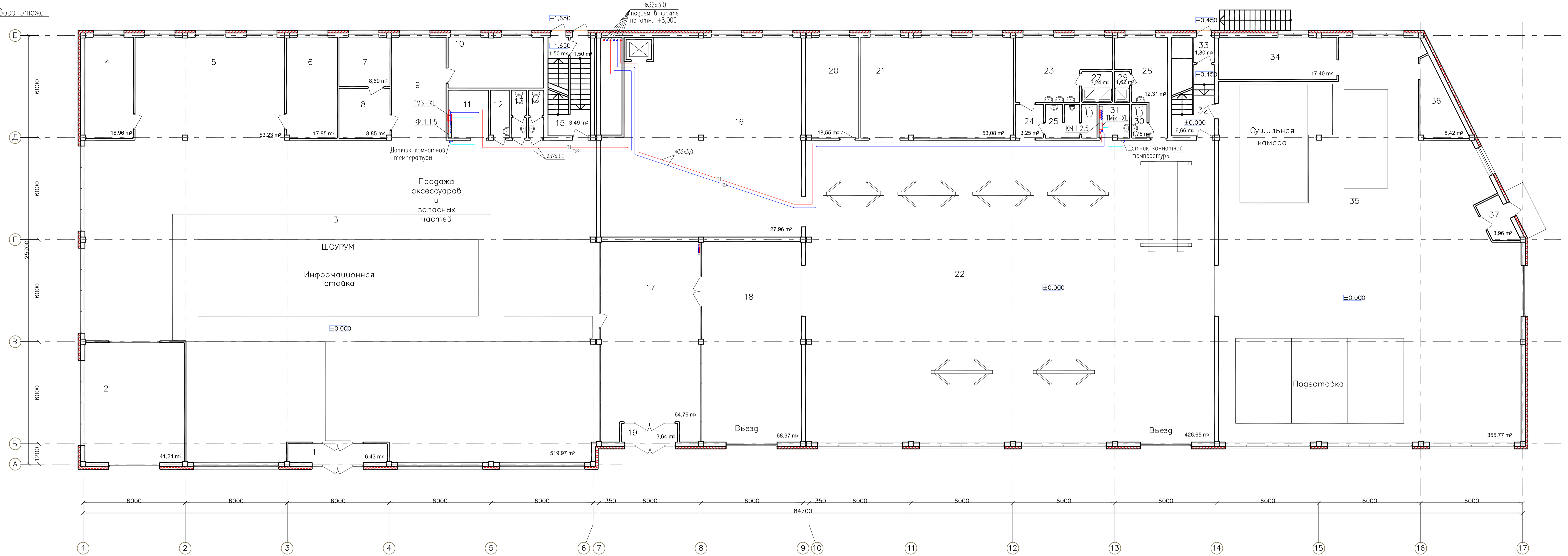
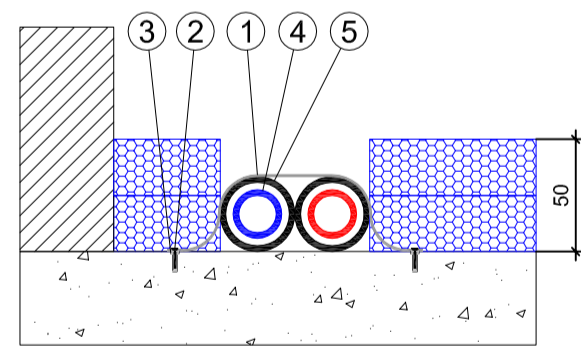
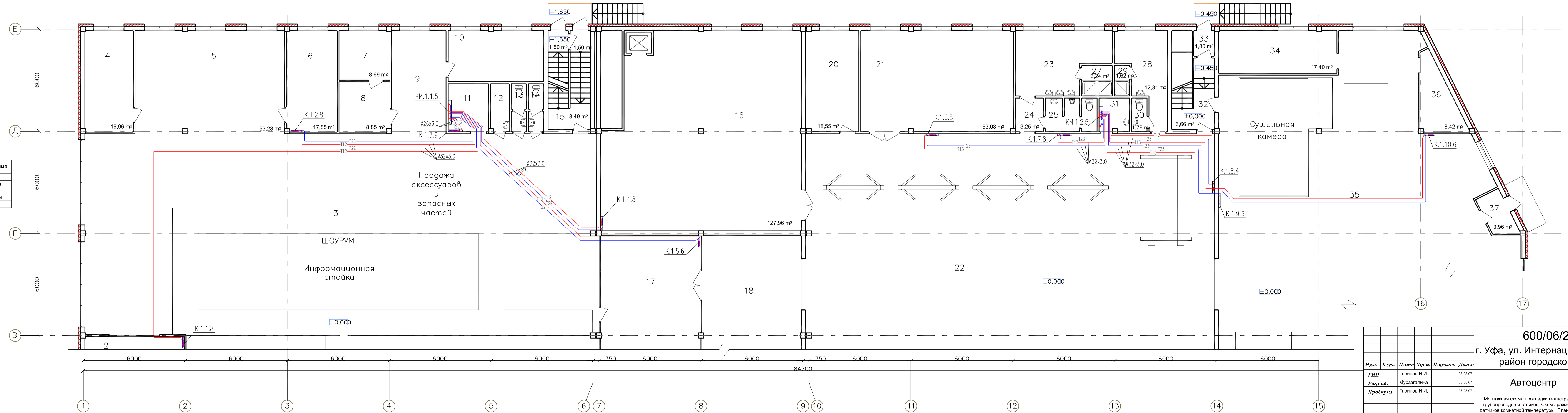


План первого этажа.



Фрагмент плана первого этажа.



Поз.	Наименование	Примечание
1	Лента монтажная перфорированная	15*1 мм
2	Саморез пиломатериал	3,5*25 мм
3	Добель пластмассовый	6*30 мм
4	Магистральная труба PE-RT >MIDI< Composite	32x3,0 мм
5	Гофр-труба	50 мм

Примечания:

1. Монтаж подводных магистральных трубопроводов (Т1, Т2, Т11, Т21, Т12, Т22, Т13, Т23) к распределительным коллекторам системы отопления выполнить трубой ThermoTech PE-RT MIDI Composite 32x3,0 мм в гофр-трубе.
2. Прокладка магистральных трубопроводов в полу, в слое полистирола.
3. Прокладка стояков-скрытая в шахте.
4. Установка коллекторных шкафов на стенах.

M1:100

600/06/25.06.07/ОВ				
г. Уфа, ул. Интернациональная, Калининский район городского округа г. Уфа РБ				
Изд.	К.уч.	Лист	Число	Дата
ГНИ	Гарипов И.И.			03.08.07
Разраб.	Мурзагалина			03.08.07
Проверка	Гарипов И.И.			03.08.07
Утв.	Нугуманова О.А.			03.08.07

Автоцентр		
Страница	Лист	Листов
P	19	

000 "М-стандарт инженеринг" (347) 299-99-00 m-standart@mail.ru

Монтажная схема прокладки магистральных трубопроводов и стояков. Схема размещения датчиков комнатной температуры. План первого этажа. Фрагмент плана первого этажа.